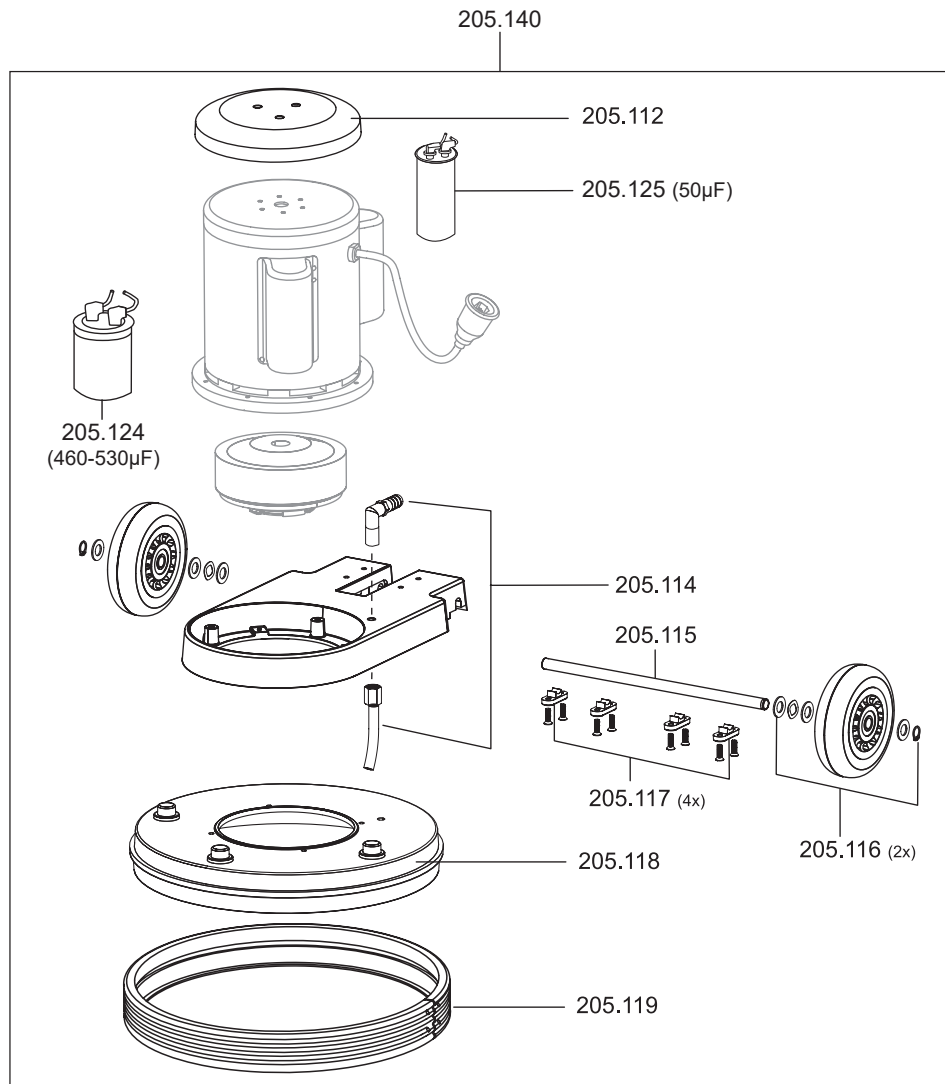


# HERCULES

Artikel-Nr. Beschreibung

## Ersatzteile Einscheibenmaschine Hercules

|        |                                       |
|--------|---------------------------------------|
| 201027 | Schalter elektrisch                   |
| 201030 | Netzkabel, 12 m, Rot                  |
| 201052 | Steckdose Deichsel                    |
| 201067 | Thermoschutzschalter                  |
| 205101 | Steckdosenabdeckung                   |
| 205103 | Tankhalterung kplt.                   |
| 205104 | Schlauch                              |
| 205105 | Wassertank kplt.                      |
| 205106 | Zugentlastung                         |
| 205107 | Schalthebel-Set                       |
| 205108 | Verstellhebel, Deichsel               |
| 205109 | Bedienhebel, Frischwasser             |
| 205110 | Bedieneinheit                         |
| 205127 | Kabelhaken                            |
| 205129 | Bedienkette                           |
| 205130 | Netzkabel zum Motor 205113            |
| 205138 | Lagerbock-Set                         |
| 205139 | Zahnradkit, Deichsel                  |
| 205142 | Handgriffschale Vorder- und Rückseite |



# HERCULES

Artikel-Nr. Beschreibung

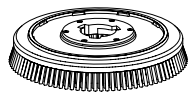
## Ersatzteile Einscheibenmaschine Hercules

|        |                                |
|--------|--------------------------------|
| 203105 | Flanschscheibe kplt.           |
| 205112 | Motorabdeckung                 |
| 205114 | Anschlussnippel, Schlauch      |
| 205115 | Achse, Rad                     |
| 205116 | Rad, kplt.                     |
| 205117 | Achsbefestigung                |
| 205118 | Treibtellerabdeckung           |
| 205119 | Gummipuffer                    |
| 205120 | Schrubbürste, 432 mm, (weich)  |
| 205121 | Schrubbürste, 432 mm, (mittel) |
| 205122 | Pad-Treibteller, 380 mm        |
| 205124 | Kondensator, 250 uF (Anlauf)   |
| 205125 | Kondensator, 30 uF (Betrieb)   |
| 205140 | Motor kplt.                    |

## Zubehör Einscheibenmaschine Hercules

|        |                                      |                   |
|--------|--------------------------------------|-------------------|
| 201005 | Pad weiß                             | 17" (VE = 5 Stk.) |
| 201006 | Pad rot                              | 17" (VE = 5 Stk.) |
| 201007 | Pad schwarz                          | 17" (VE = 5 Stk.) |
| 201008 | Pad grün                             | 17" (VE = 5 Stk.) |
| 201009 | Queen Bonnet Pad                     | 17"               |
| 205123 | Zusatzgewicht 14 kg                  |                   |
| 205131 | Bürsten-Set (205120, 205121, 205122) |                   |
| 201076 | Power Pad                            | 17"               |
| 201077 | Duo Pad                              | 17"               |

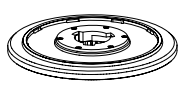
### Standardzubehör / Standard Accessories



Schrubb-Bürste weich  
Scrubber Brush soft  
205.120



Schrubb-Bürste mittel  
Scrubber Brush middle  
205.121

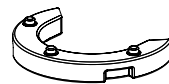


Padtreibteller  
Pad disc  
205.122



Flansch / flange  
203.105

### Sonderzubehör / Optional Accessories



Zusatzgewicht 14 kg  
Additional weight 14 kg  
205.123